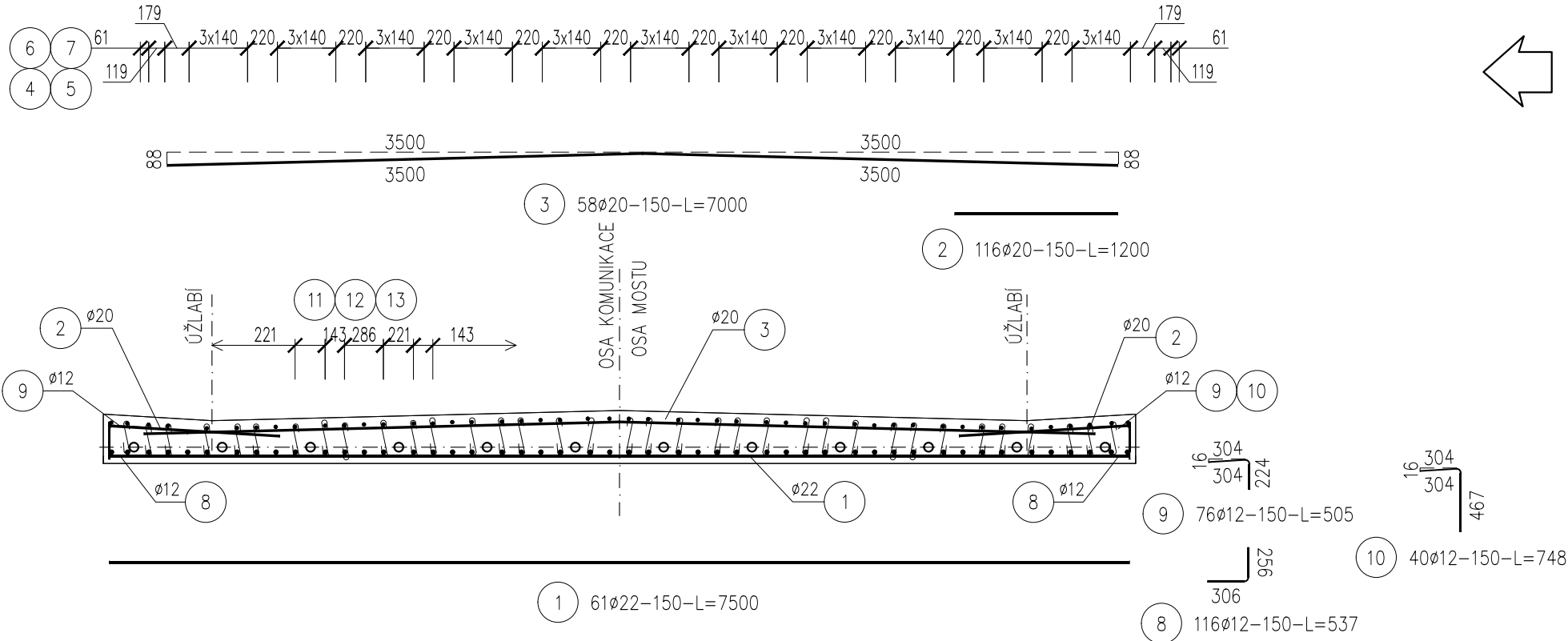
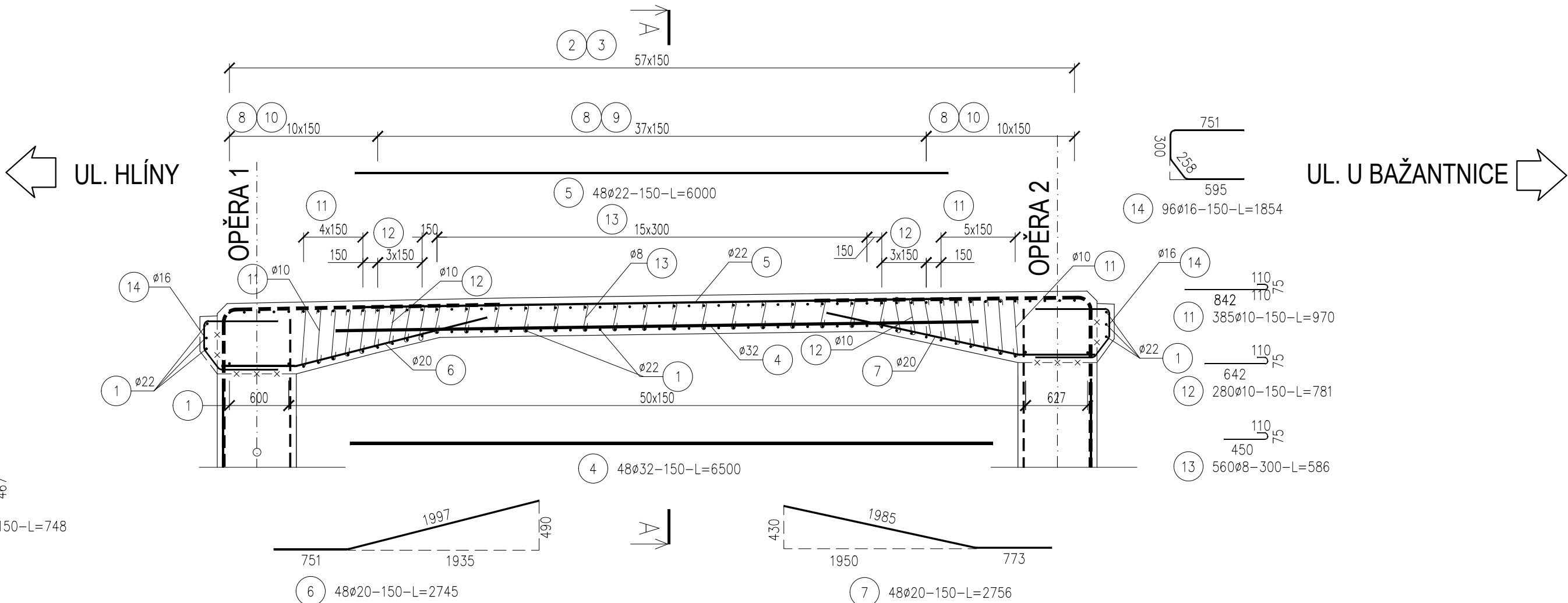


ŘEZ A-A 1:50



PODÉLNÝ ŘEZ 1:50



TABULKA VÝZTUŽE

ČÍSLO PRUTU	ø	OCEL	DÉLKA PRUTU	KS	CELKOVÁ DÉLKA						
					B500B						
					ø8	ø10	ø12	ø16	ø20	ø22	ø32
1	22	B500B	7,50	61						457,50	
2	20	B500B	1,20	116					139,20		
3	20	B500B	7,00	58					406,00		
4	32	B500B	6,50	48							312,00
5	22	B500B	6,00	48						288,00	
6	20	B500B	2,74	48					131,76		
7	20	B500B	2,76	48					132,29		
8	12	B500B	0,54	116			62,29				
9	12	B500B	0,50	76			38,38				
10	12	B500B	0,75	40			29,92				
11	10	B500B	0,97	385		373,45					
12	10	B500B	0,78	280		218,68					
13	8	B500B	0,59	560	328,16						
14	16	B500B	1,85	96				177,98			
CELKOVÁ DÉLKA PRUTŮ				mb	328,16	592,13	130,59	177,98	809,25	745,50	312,00
HMOTNOST				kg/mb	0,395	0,617	0,888	1,578	2,466	2,984	6,313
HMOTNOST PODLE PRŮMĚRU				kg	129,6	365,3	116,0	280,9	1995,6	2224,6	1969,7
HMOTNOST CELKEM				kg				7081,7			

UPOZORNĚNÍ : DÉLKA PRUTŮ JE VYKÁZÁNA OSOVĚ PODLE ČSN EN ISO 3766
KÓTOVANÉ DÉLKY PRUTŮ JSOU VZTAŽENY K VNĚJŠÍM OKRAJŮM

BETON DLE ČSN EN 206:

C35/45 XF2

PŘÍČEL

OCEL B500B



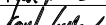
KRYTÍ:

NOMINÁLNÍ

45 mm

SO 201

SYSTÉM JTSK, B.P.V.

ZODPOVĚDNÝ PROJEKTANT	ING. KAREL KUBZA		<div><p>PONVIA construct s.r.o. Kraglickova 1159/3, Olomouc 779 00 M 724 192 010 E-mail ales.sematan@ponvia.cz www.ponvia.cz</p></div>		
VYPRACOVAL	ING. KAREL KUBZA				
KONTROLOVAL	ING. KAREL KUBZA				
KRAJ, MěÚ, ObÚ	KRAJ MORAVSKOSLEZSKÝ, K.Ú. KARVINÁ-MĚSTO				
OBJEDNATEL	STATUTÁRNÍ MĚSTO KARVINÁ, FRYŠTÁTSKÁ 72/1, FRYŠTÁT, 73301 KARVINÁ				
NÁZEV AKCE: REKONSTRUKCE MOSTU M46/6 PŘES ŽELEZÁRENSKÝ POTOK U BAŽANTNICE V KARVINÉ-NOVÉM MĚSTĚ			DATUM	11/2019	
			FORMÁT	4xA4	
			MĚŘÍTKO	1:50	
			STUPEŇ	PDPS	
			NÁZEV VÝKRESU: VÝZTUŽ NOSNÉ KONSTRUKCE		